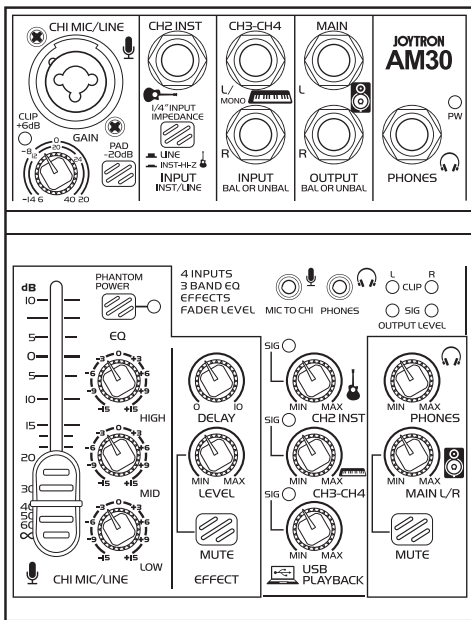


AUDIO MIXER

JOYTRON®

PROFESSIONAL 4CH USB AUDIO MIXER



AM30

프로페셔널 USB 오디오 믹서 | 사용자 설명서

사용설명서를 반드시 읽고 올바르게 사용해 주세요.

사용설명서 뒷면에 제품보증서가 있으므로 분실되지 않도록 잘 보관해 주세요.

1. 사용하기 전에

- 조이트론 AM30 오디오 믹서를 구매해 주셔서 감사합니다.
- 제품의 문제없는 사용을 위해 본 사용자 설명서를 꼼꼼히 확인해 주시기 바랍니다.
- 본 제품은 컴퓨터에서 사용할 때 외부전원 공급장치가 필요 없으며 PC의 USB로 전원을 공급 받습니다.
- 제품 오작동, 데이터 손상 및 다른 재산의 손상 가능성 방지를 위해 사용자 설명서를 확인하시기 바랍니다.

3. 제품특징

4CHANNEL INPUT

캐논 XLR과 1/4 TS 케이블을 사용할 수 있는 콤보잭 단자 (1개)
전자기타 또는 다양한 악기 연결이 가능한 1/4 JACK 단자 (3개)

PHANTOM POWER

+48V 팬텀 파워를 지원하여 콘덴서마이크 사용 가능

HIGH/MID/LOW 3 BAND EQ

고역, 중역, 저역 주파수 조절 가능

USB CONNECTION

별도의 전원공급장치 없이 PC 자체 USB에서 전원공급 및 데이터 전송

EFFECT

1채널로 입력되는 소리에 딜레이 효과 적용

PLAYBACK

PC에서 재생되는 오디오 신호가 믹서를 통해 출력

2. 구성품

- USB 오디오 믹서 1개
- USB 연결 케이블 1개
- 사용자 설명서 1개

4. 사용상 주의사항

사용 전 반드시 사용자 설명서를 읽고 숙지하신 후 사용하여 주십시오.

- 제품을 임의로 분해, 수리 및 개조하지 마십시오. 감전의 위험이 있습니다.
- 제품의 임의 개봉 시 A/S에 제한이 있을 수 있습니다.
- 반드시 규격에 맞는 마이크 장치 및 오디오 장비를 연결하여 사용하여 주십시오.
- 과도한 열이나 직사광선이 비치는 곳에 설치하지 마십시오. 화재의 위험이 있습니다.
- TV, 라디오, 휴대전화등 전기 제품 근처에서 본 제품을 사용하지 마십시오. 잡음이 생길 수 있습니다.
- 먼지나 진동이 많은 곳, 극한 저온 혹은 고온의 장소에 본 제품을 노출시키지 마십시오. 패널의 외관 변형, 불안정한 작동 또는 내부 부품의 손상이 유발될 수 있습니다.
- 온도 변화가 심한 장소에 설치하지 마십시오. 제품의 응축 현상으로 제품이 손상될 수 있습니다.
- 물방울이 맺혔을 가능성이 있을 때는 제품 손상 방지를 위해, 물방울이 완전히 마를 때까지 습하지 않은 환경에서 제품을 켜지 않고 몇 시간 동안 놔두십시오.
- 비닐, 플라스틱, 고무로 된 물체는 제품에 올려놓지 마십시오. 패널이 변형되거나 변색될 수 있습니다.
- 제품을 청소시 부드럽고 마른 천을 하시고 세정액등 화학약품이 처리된 걸레는 사용하지 마십시오.

5. 제품사양

INPUT CHANNELS

- MONO (MIC/LINE) : 1 INCLUDING HEADSET MIC (PLUG-IN POWER) ;
- STEREO (LINE) : 1 ;
- MONO (GUITAR) : 1 ;
- USB PLAYBACK : 1 ;

OUTPUT CHANNELS

- MAIN L/R OUT : 1 ;
- PHONES : 2 INCLUDING HEADSET PHONES ;

BUS

- STEREO : 1

INPUT CHANNEL FUNCTION

CH1 MIC / LINE

- GAIN, -14 ~ +40 dB ;
- PAD, 20 dB ;
- +48V, PHANTOM POWER, LED ;
- PEAK LED LED TURNS ON WHEN THE SIGNAL REACHES 3 dB BELOW CLIPPING LEVEL.
- 3 BAND EQ, 80Hz, 2.5KHz, 12KHz (± 15 dB) ;
- FADER LEVEL ;
- EFFECT, DIGITAL ECHO (DELAY, LEVEL, MUTE) ;

CH2 INST / LINE

- IMPEDANCE SWITCH ;
- SIGNAL LED, -3dB ;
- LEVEL KNOB ;

CH3-CH4 LINE

- SIGNAL LED, -3dB ;
- LEVEL KNOB ;

USB AUDIO

- STEREO INPUT / STEREO OUTPUT ;
- USB AUDIO CLASS 2.0 COMPLIANT ;
- SAMPLING FREQUENCY: MAX 48 KHz, BIT DEPTH: 16-bit ;
- TYPE B CONNECTOR ;
- SIGNAL LED, PLAYBACK, -3dB ;
- PLAYBACK LEVEL KNOB ;

LEVEL METER

- 2 X 2 POINT LED METER (CLIP, SIG) ;

POWER REQUIREMENTS

- DC 5 V, 500 mA

POWER CONSUMPTION

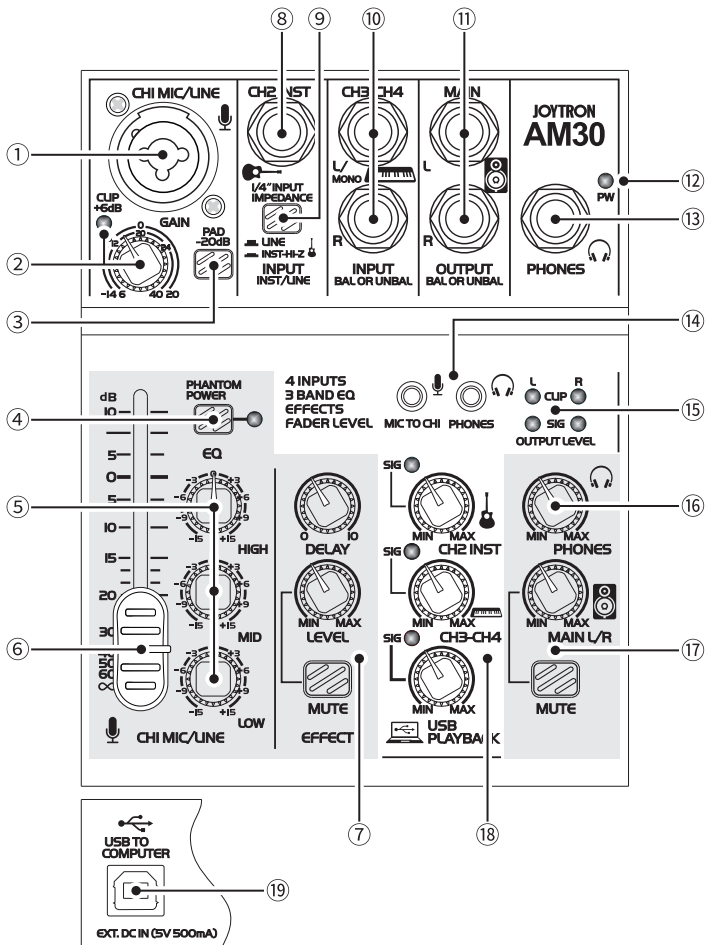
- MAX. 2.5 W

DIMENSIONS (W x H x D)

- 124 mm x 40 mm x 157 mm

NET WEIGHT

- 0.67 Kg (1.5 lbs)



6. 조절 및 기능

① 마이크 / 라인 입력 단자

마이크나 악기를 연결합니다. 캐논 XLR, 1/4 JACK 케이블 2종류 커넥터에 대응됩니다.

② GAIN 노브 / CLIP LED

GAIN 노브

채널 1의 기본 볼륨을 결정합니다. 이 노브를 조절하여 노래 혹은 연주 시 CLIP LED가 짧게 점등되도록 하십시오.

CLIP LED

입력소리가 너무 클 때 점등됩니다. 만약 점등되었다면 GAIN 노브를 왼쪽으로 돌려 소리를 줄이십시오.

③ PAD 스위치

스위치 ON시 채널 1로 입력되는 소리를 감쇠시킵니다. 만약 소리의 왜곡이 들리거나 GAIN 노브를 왼쪽으로 최대한 돌렸는데도 CLIP LED가 빈번하게 점등된다면 이 스위치를 켜십시오.

※ PAD 스위치를 켜고 끄기 전에 페이더 ⑥를 최소로 설정해 놓으십시오. 그렇지 않으면 잡음이 발생할 수 있습니다.

④ +48 팬텀 스위치 / +48 LED

스위치가 켜지면, +48V LED가 점등이 되며, DC+48V 팬텀 전원이 MIC / LINE 입력 잭 XLR 플러그에 공급됩니다. 콘덴서 마이크를 사용할 시에 이 스위치를 켜십시오.

주의사항

팬텀 전원이 필요하지 않은 경우 이 스위치를 OFF 상태로 놓으십시오.

스위치 ON 시 믹서뿐만 아니라 외부 장비들의 손상 및 잡음을 방지하기 위해 아래 주의사항을 숙지하십시오.

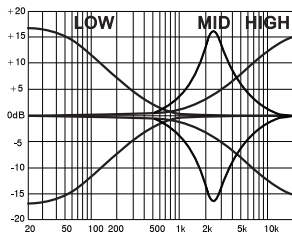
채널 1에 팬텀 전원을 지원하지 않는 장비를 연결할 때는 반드시 스위치를 OFF 하십시오.

채널 1에서 케이블을 연결하거나 연결을 끊을 때 반드시 먼저 이 스위치를 끄십시오.

스위치를 ON/OFF 하기 전에 채널 1의 페이더 ⑥를 최소로 놓으십시오.

⑤ CH1 LOW / MID / HIGH 3밴드 EQ

3 밴드 EQ는 3가지 주파수 밴드의 독립적인 조절을 제공합니다.
고역(HIGH) 그리고 저역(LOW) 밴드들은 셸빙 필터를 이용하여 12KHz 이상의 고주파수에 영향을 주고 저주파수 대역에서는 80Hz 밑으로 영향을 줍니다.
중역(MID) 밴드는 종모양의 피크/딥 필터를 이용하여 2.5KHz에 가까운 주파수에 영향을 줍니다.



⑥ FADER

채널 1에 연결된 마이크 또는 다른 장치의 볼륨을 조절합니다.

⑦ DELAY / LEVEL / MUTE

고품질의 디지털 효과 프로세서가 내장되어 채널 1에 이펙트 연출이 가능합니다.

DELAY

에코의 시간 간격을 조절합니다.

LEVEL

이펙트 볼륨을 조절하여 채널1에 추가합니다.

MUTE



누를 시 채널 1에 효과를 끕니다.

⑧ 일렉(전기)기타 입력 잭

기타 또는 베이스 연결이 가능하며, 1/4 JACK 케이블 입력을 지원합니다.

기타/라인 스위치가 OFF 상태 일 때는 사용이 불가능합니다.

⑨ 일렉(전기)기타 / 라인 스위치

전기기타 혹은 전기베이스 등 높은 임피던스 출력 악기를 기타 입력 잭에 연결할 때 이 스위치를 ON  합니다.
라인 레벨의 악기를 라인 입력 잭에 연결할 때 이 스위치를 OFF  합니다.

주의사항

이 스위치를 작동할 때 모든 출력을 최소로 조절해야 합니다. (스피커 노브, 헤드 노브를 완전히 '0' 으로 놓습니다.)
스위칭 동작으로 인한 갑작스러운 높은 레벨의 피크는 음질뿐만 아니라 외부 장치에 손상을 줄 수 있습니다.

⑩ LINE 입력 잭

전자키보드 혹은 오디오 장치 같은 라인 레벨의 장치를 연결.
모노 출력이 있는 악기를 연결하는 경우, L/MONO JACK을 사용하여 연결합니다.
L/MONO 잭에 대한 소리 입력은 믹서의 양 L채널과 R채널에서 모두 출력됩니다.

⑪ MAIN(MONITOR) OUT 잭

모니터 스피커를 연결합니다. 1/4 JACK 지원 (밸런스드 / 언밸런스드)

⑫ POWER ON LED

믹서 동작 시 점등

⑬ 헤드폰 출력 잭

헤드폰 연결이 가능하며, 이 잭은 스테레오 1/4 JACK을 지원합니다.
헤드폰 혹은 이어폰을 연결하기 위해 헤드셋 헤드폰 출력 잭을 사용할 수 있습니다.

⑭ 헤드셋 마이크 입력 잭

헤드폰 헤드셋 출력 잭

⑮ LEVEL 미터

컴퓨터로 송출되는 소리의 LEVEL이 -3dBu를 초과하는 경우 SIG (녹색) 점등됩니다.

만약 LEVEL이 Clip 레벨 (+6 dB) 전 3dB에 도달하면 CLIP (적색) 점등됩니다.

적절한 볼륨을 컴퓨터로 보내기 위하여 큰 소리가 날때 SIG은 켜져 있고, CLIP이 부분적으로 켜지게 각 채널의 볼륨을 조절해 주십시오.

⑯ 헤드폰 노브

헤드폰 출력 잭에 연결된 헤드폰 볼륨을 조절하는 노브

⑰ 메인 OUT 노브 / MUTE 스위치

메인 OUT 노브의 볼륨 조절, 뮤트 버튼 눌렀을 시 출력 OFF

⑱ LEVEL 노브

각 채널 간 볼륨 밸런스를 조절

채널 2에 연결된 기타 또는 다른 소스의 소리 입력의 볼륨을 조절

채널 3/4에 라인 인풋 또는 다른 소스의 소리 입력의 볼륨을 조절

USB 2.0 단자를 통한 컴퓨터로부터의 소리 입력의 볼륨을 조절

⑲ USB 2.0 단자

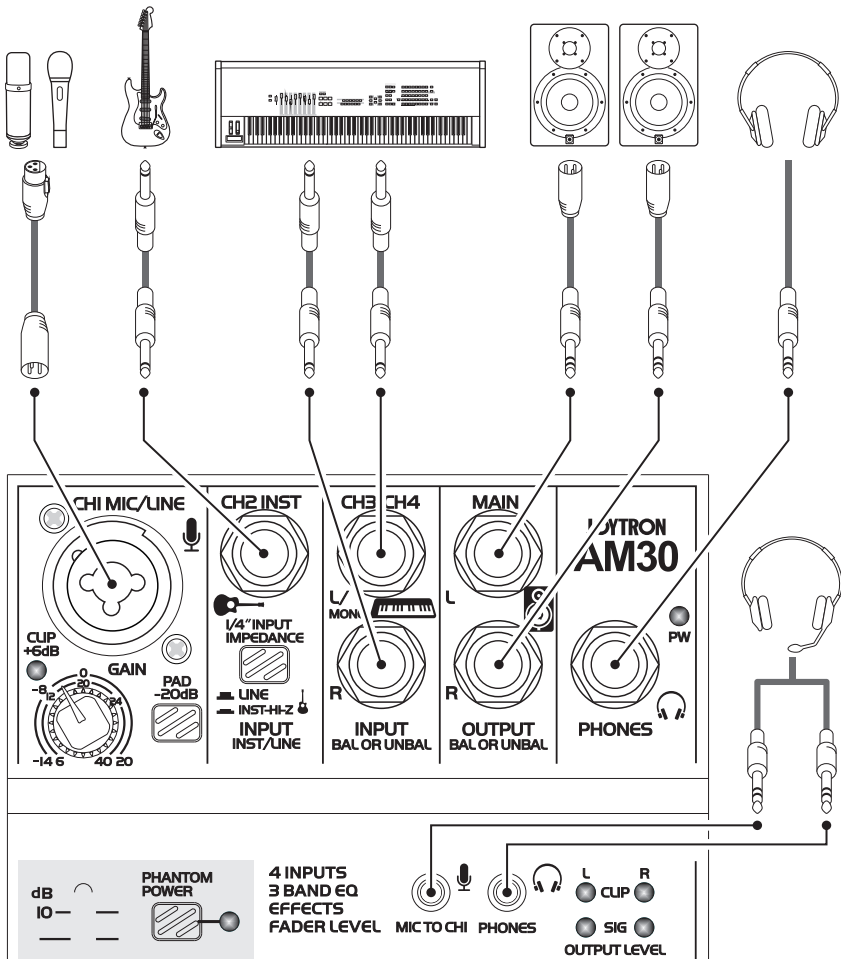
USB2.0 케이블을 사용하여 PC에 연결합니다.

케이블을 통해 PC로부터 믹서로 전원을 공급하고, 오디오 데이터를 서로 전송할 수 있습니다.

주의사항

아래 USB 기준에 부합하는 USB 어댑터 또는 USB 모바일 배터리를 사용해야 합니다.

출력 전압: 4.8V ~ 5.2V / 출력 전류: 0.5A 또는 이상



7. 품질보증

본 제품의 품질보증 기간은 구입일로부터 6개월입니다. 본 제품은 사용자의 사용 빈도, 사용 방법, 환경, 보관방법 등에 따라 제품 수명이 현저하게 차이 날 수 있습니다.

- 제품에 초기 결함이 있는 경우에는 수리 혹은 동일한 제품으로 교환해 드립니다.
- 수리, 교환이 불가능한 경우 같거나 상위 모델로 교환해 드립니다.
- 서비스를 신청시 영수증, 주문 내역서 등을 통해 구매처, 구매 날짜를 증명해주셔야 합니다.

※ 보증 제한 사항

- TV 또는 라디오등 전기 제품 부근에서 본 제품을 사용하지 마십시오. 잡음이 생길 수 있습니다.
- 품질보증 기간 이내라도 고객의 과실이 있거나, 있다고 판단되는 경우에는 실비가 청구됩니다.
- 가혹한 환경에서의 사용 (극단적인 고열, 혹한, 습기 등)은 보증에 제한이 있을 수 있습니다.
- 메이크업 용품 및 화공약품에 의한 손상은 보증하지 않습니다.
- 제품 이용 중 상품 외 다른 요소 및 피해는 보상하지 않습니다.
- 보증기간에서 액세서리 (부속품)는 제외됩니다.
- 변조, 변경, 침수, 분해, 단락, 가열을 하였거나 기타 비정상적인 방법으로 사용하였거나, 사용했다고 인정되는 경우에는 보증에서 제외됩니다.

8. 제품 생산 연월 확인방법

A:0	B:1	C:2	D:3	E:4
F:5	G:6	H:7	I:8	J:9

SN 0|2 0 C C|A B|
2022년 01월

예 : 2022년 05월 : SN020CCAF

제품 생산 연 월 코드는 제품에 표기되어 있습니다.(라벨 또는 인쇄)

제품보증서

서비스에 대하여

저희 조이트론에서는 품목별 소비자 분쟁해결 기준(공정거래 위원회)에 따라 아래와 같이 제품에 대한 보증을 실시합니다.

제 품 명		모 델 명	
구 입 일	년 월 일	판 매 금 액	
구 입 처		SERIAL NO.	

기타 상기에 규정되지 않은 소비자 피해유형은 소비자 피해보상규정 (공정거래위원회 고시)에 따릅니다. 고장이 아닌 경우 서비스를 요청하면 요금을 받게 되므로 반드시 사용설명서를 읽어 주세요.

JOYTRON®

서울특별시 금천구 디지털로 121 에이스가산타워 7층 701호 / 고객센터: 02-3275-1173



www.joytron.co.kr

조이트론 홈페이지에 방문하시면 더욱 다양한 제품 정보 확인이 가능합니다.